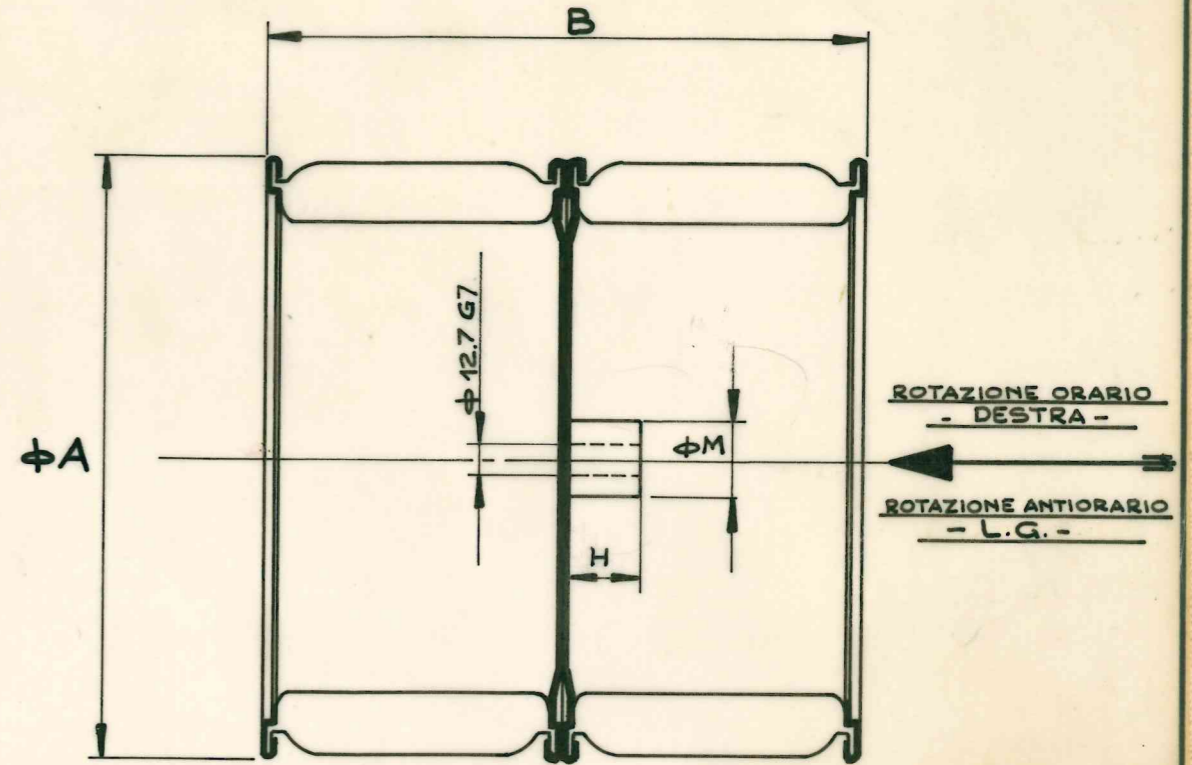


5.5.93 MODIF. N° PALE VLA 146x240 DA 23 A 33, ACC. VTP N° 132
 5.9.74 B. ecc. le misure speciali / 9-6-76 B. modificato la tolleranza di eccentricità e sfarfallamento era 0,25 fino a ϕ 133 e 0,4 fino a ϕ 240 2-2-79 B. ACCUMITO 144x230

TIPO VENTOLA	MISURE REALI			TIPO VENTOLA	MISURE REALI			TIPO VENTOLA	MISURE REALI		
	A	B	N°PALE		A	B	N°PALE		A	B	N°PALE
97x70	97,2	72	28	160x105	158,8	103	37	215x240	214	237,2	43
97x105	97,2	103	21	160x126	158,8	126,8	35	215x280	214	279	43
97x126	97,2	126,8	21	160x146	158,8	146,4	35				
97x146	97,2	146,4	21	160x162	158,8	163	35	240x126	239	126,4	54
				160x176	158,8	175,6	35	240x146	239	146,4	54
108x70	107,8	72	33	160x190	158,8	189,4	35	240x162	239	163	54
108x105	107,8	103	24	160x200	158,8	200,4	35	240x176	239	175,6	54
108x126	107,8	126,8	24	160x220	158,8	219,6	35	240x190	239	189,4	54
108x146	107,8	146,4	24	160x240	158,8	237,2	33	240x200	239	200,4	54
108x162	107,8	163	24					240x220	239	219,6	54
108x176	107,8	175,6	24	185x105	183,7	103	42	240x240	239	237,4	49
108x190	107,8	189,4	24	185x126	183,7	126,8	42	240x280	239	279	49
				185x146	183,7	146,4	42				
120x70	119,8	72	37	185x162	183,7	163	42	MISURE SPECIALI			
120x105	119,8	103	30	185x176	183,7	175,6	42				
120x126	119,8	126,8	27	185x190	183,7	189,4	42	120x200	119,8	200,4	27
120x146	119,8	146,4	27	185x200	183,7	200,4	42	120x220	119,8	219,6	27
120x162	119,8	163	27	185x220	183,7	219,6	42	120x240	119,8	237,2	25
120x176	119,8	175,6	27	185x240	183,7	237,2	38	120x280	119,8	279	25
120x190	119,8	189,4	27	185x280	183,7	279	38	133x200	131,8	200,4	30
								133x220	131,8	219,6	30
133x70	131,8	72	40	200x105	198,8	103	46	133x240	131,8	237,2	29
133x105	131,8	103	33	200x126	198,8	126,8	46	133x280	131,8	279	29
133x126	131,8	126,8	30	200x146	198,8	146,4	46	146x280	144,5	279	29
133x146	131,8	146,4	30	200x162	198,8	163	46	160x280	158,8	279	33
133x162	131,8	163	30	200x176	198,8	175,6	46	185x70	183,7	72	56
133x176	131,8	175,6	30	200x190	198,8	189,4	46	97x96	97,2	96	27
133x190	131,8	189,4	30	200x200	198,8	200,4	46	146x230	144,5	230,5	29
				200x220	198,8	219,6	46				
146x105	144,5	103	36	200x240	198,8	237,2	40				
146x126	144,5	126,8	33	200x280	198,8	279	40				
146x146	144,5	146,4	33								
146x162	144,5	163	33	215x126	214	126,8	48				
146x176	144,5	175,6	33	215x146	214	146,4	48				
146x190	144,5	189,4	33	215x162	214	163	48				
146x200	144,5	200,4	33	215x176	214	175,6	48				
146x220	144,5	219,6	33	215x190	214	189,4	48				
146x240	144,5	237,2	33	215x200	214	200,4	48				
				215x220	214	219,6	48				



ECCENTRICITA' E SFARFALLAMENTO MASSIMO

- $\phi = 97$ } 0,3 mm.
- $\phi = 112$ }
- $\phi = 120$ }
- $\phi = 133$ } 0,4 mm.
- $\phi = 146$ }
- $\phi = 160$ }
- $\phi = 185$ }
- $\phi = 200$ } 0,6 mm.
- $\phi = 215$ }
- $\phi = 240$ }

TIPO VENTOLA	POSIZIONE	ϕM	H
$\phi 97-108-120$		24	13
$\phi 133-146$		24	17
$\phi 160-185-200-215-240$		28	17

NB. LE VENTOLE IN ALLUMINIO SI COSTRUISCONO SOLO FINO AL ϕ 160

 NICOTRA Zingonia - BG	Disegnato <i>Bernaglio</i>	Controllato <i>[Signature]</i>	Visto
	Data 21-2-74	Scala 	Materiale VE.01. N.P.T.A.
TITOLO - SOTTOTITOLO MISURE REALI D'INGOMBRO VENTOLE ZEPHIR "D.A."		DISEGNO N. T. 2'002 / 02	
INDICE A Montaggio Produzione	Sostituito dal 		Sostituisce il T. 2'002 / 01